

СОГЛАСОВАНО

УТВЕРЖДАЮ

Начальник управления по образованию  
Руководитель органа управления образования

Директор ЧБОУ  
Руководитель образовательного учреждения



Суркина И.И.  
(подпись) (Ф.И.О.)



Бобина В.Н.  
(подпись) (Ф.И.О.)

СОГЛАСОВАНО

Начальник ОГИБДД МО МВД  
Руководитель подразделения ГИБДД УОМВД, звание

Российский федеральный майор полиции



Коромаков А.В.  
(подпись) (Ф.И.О.)

# ПАСПОРТ

ДОРОЖНОЙ БЕЗОПАСНОСТИ ОБРАЗОВАТЕЛЬНОГО УЧРЕЖДЕНИЯ

Муниципальное бюджетное общеобразовательное учреждение  
(наименование образовательного учреждения, филиала образовательного учреждения)  
«Рыбиконская основная общеобразовательная школа №2»

1. ОБЩИЕ СВЕДЕНИЯ

8-951 3465065

Муниципальное бюджетное общеобразовательное учреждение "Голышмановская средняя общеобразовательная школа № 2"

Тип ОУ: общеобразовательное

Юридический адрес ОУ: 307575, Курская область, г. Голышмановск, ул. Кирова, д. 102

Фактический адрес ОУ: 307575, Курская область, г. Голышмановск, ул. Кирова, д. 102

Руководители ОУ: Директор (заведующий) Робина В.Н. 51290 (фамилия, имя, отчество) (телефон)

Заместитель директора по учебной работе Бомбарина Е.М. 51290 (фамилия, имя, отчество) (телефон)

Заместитель директора по воспитательной работе \_\_\_\_\_ (фамилия, имя, отчество) (телефон)

Ответственные работники муниципального органа управления образованием \_\_\_\_\_ (должность) \_\_\_\_\_ (фамилия, имя, отчество) (телефон)

Ответственные от Госавтоинспекции Инспектор по пропаганде ОГИБДД (должность) (фамилия, имя, отчество) ОМВД России по Голышмановскому р-ну (должность) (фамилия, имя, отчество) 2-22-59 Куряковская В. (телефон)

Ответственные работники за организацию Работы по профилактике детского дорожно-транспортного травматизма преподаватель организатор (должность) Гульминцев Артем Владимирович (фамилия, имя, отчество) 51290 (телефон)



Руководитель или ответственный работник дорожно-эксплуатационной организации, осуществляющей содержание улично-дорожной сети

Бюджетный оператор ООО  
(должность)  
Рыжков ДРОУ Бюджетоп  
(фамилия, имя, отчество) (телефон)

Руководитель или ответственный работник дорожно-эксплуатационной организации, осуществляющей содержание технических средств организации дорожного движения

\_\_\_\_\_  
(должность)  
\_\_\_\_\_  
(фамилия, имя, отчество) (телефон)

Количество обучающихся (воспитанников) 144

Наличие информационного стенда по БДД имеется, коридор  
(если имеется, указать место расположения)

Наличие класса по БДД кабинет ОБЖ  
(если имеется, указать место расположения)

Наличие учебной площадки для проведения практических занятий по БДД  
(если имеется, указать место расположения)

Наличие автобуса в ОУ  
(при наличии автобуса)

Владелец автобуса  
(ОУ, муниципальное образование и др.)

Время занятий в ОУ:  
1-ая смена: с 8<sup>30</sup> по 15<sup>05</sup>,  
2-ая смена: с \_\_\_\_\_ по \_\_\_\_\_,  
Внеклассные занятия: с 13<sup>05</sup> по 17<sup>00</sup>.

Телефоны оперативных служб:

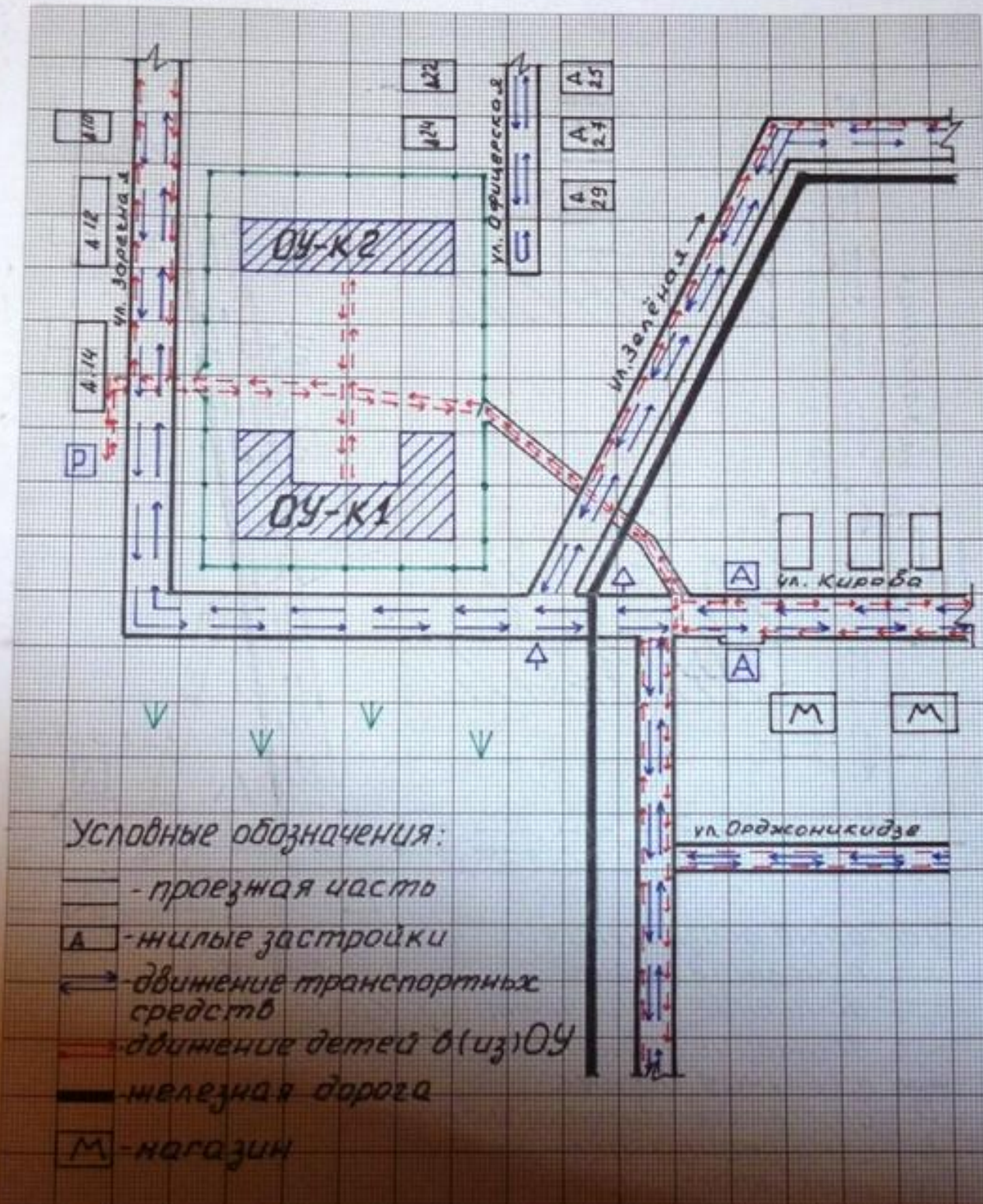
\*Дорожно-эксплуатационные организации, осуществляющие содержание УДС, несут ответственность в соответствии с законодательством Российской Федерации (Федеральный закон «О безопасности дорожного движения №196-ФЗ, КоАП, Гражданский кодекс).



## 2. ТИПОВЫЕ ПЛАН СХЕМЫ ОУ

### 2.1 План-схема района расположения ОУ, пути движения транспортных средств и детей.

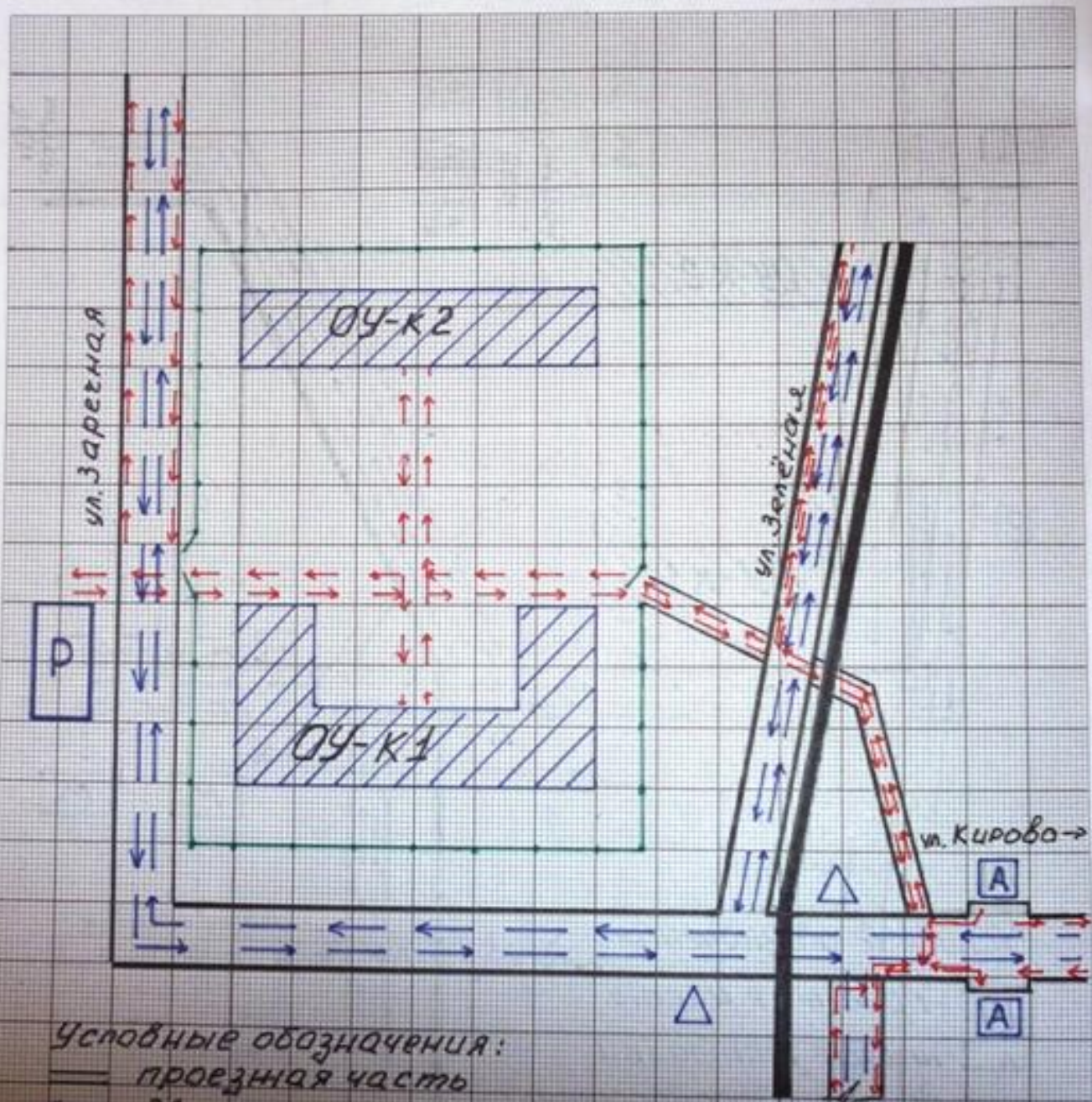
Схема.





2.2 Схема организации дорожного движения в непосредственной близости от образовательного учреждения с размещением соответствующих технических средств организации дорожного движения, маршруты движения детей и расположение парковочных мест автотранспорта.

Схема.



Условные обозначения:

== проезжая часть

↔ движение транспортных средств

↔ движение детей (чз) ОУ

— железная дорога

P стоянка автотранспорта

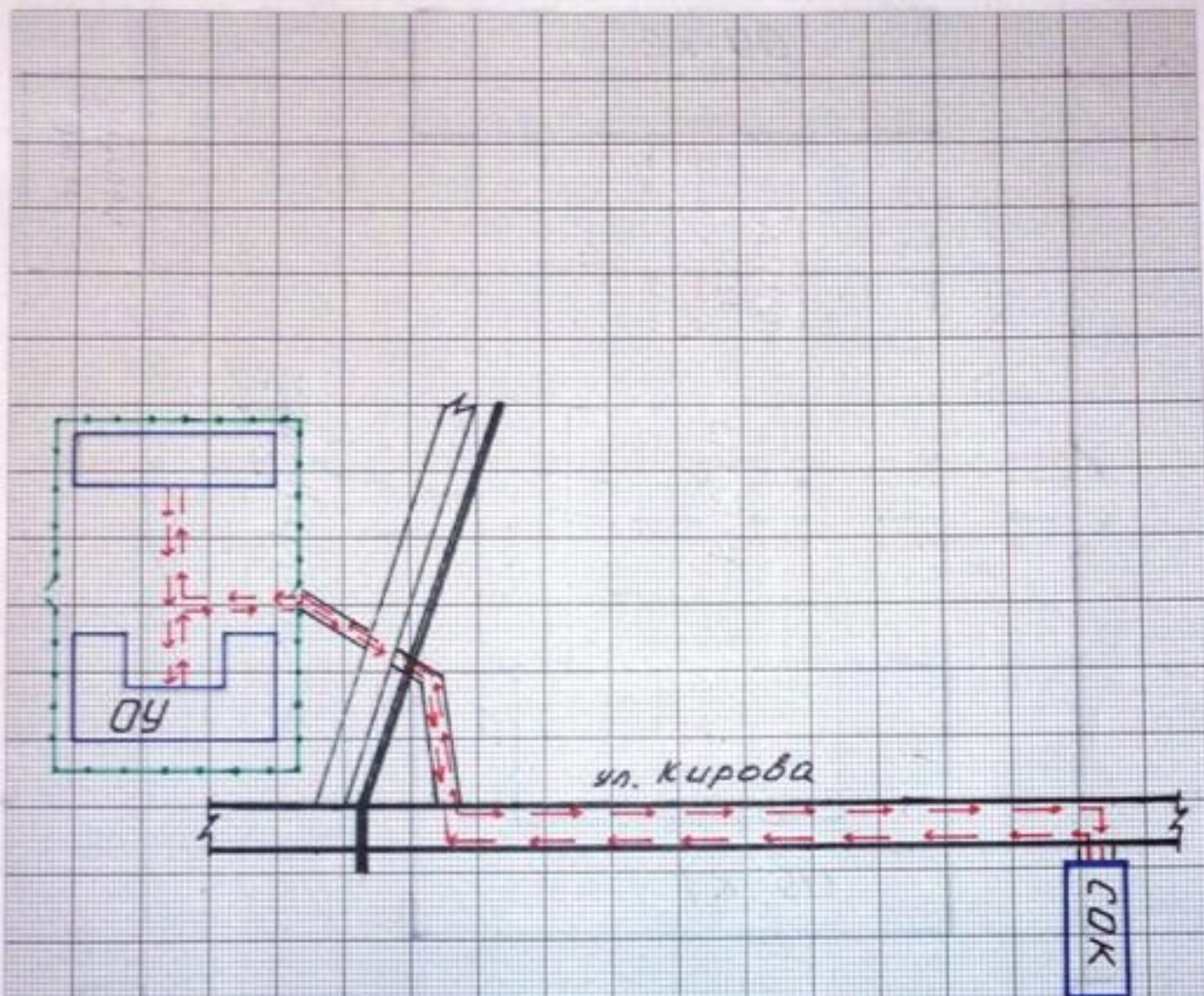
A автобусная остановка

Δ знак "Железнодорожный переезд"



### 2.3 Маршруты движения организованных групп детей от ОУ к стадиону, парку или к спортивно-оздоровительному комплексу.

Схема.



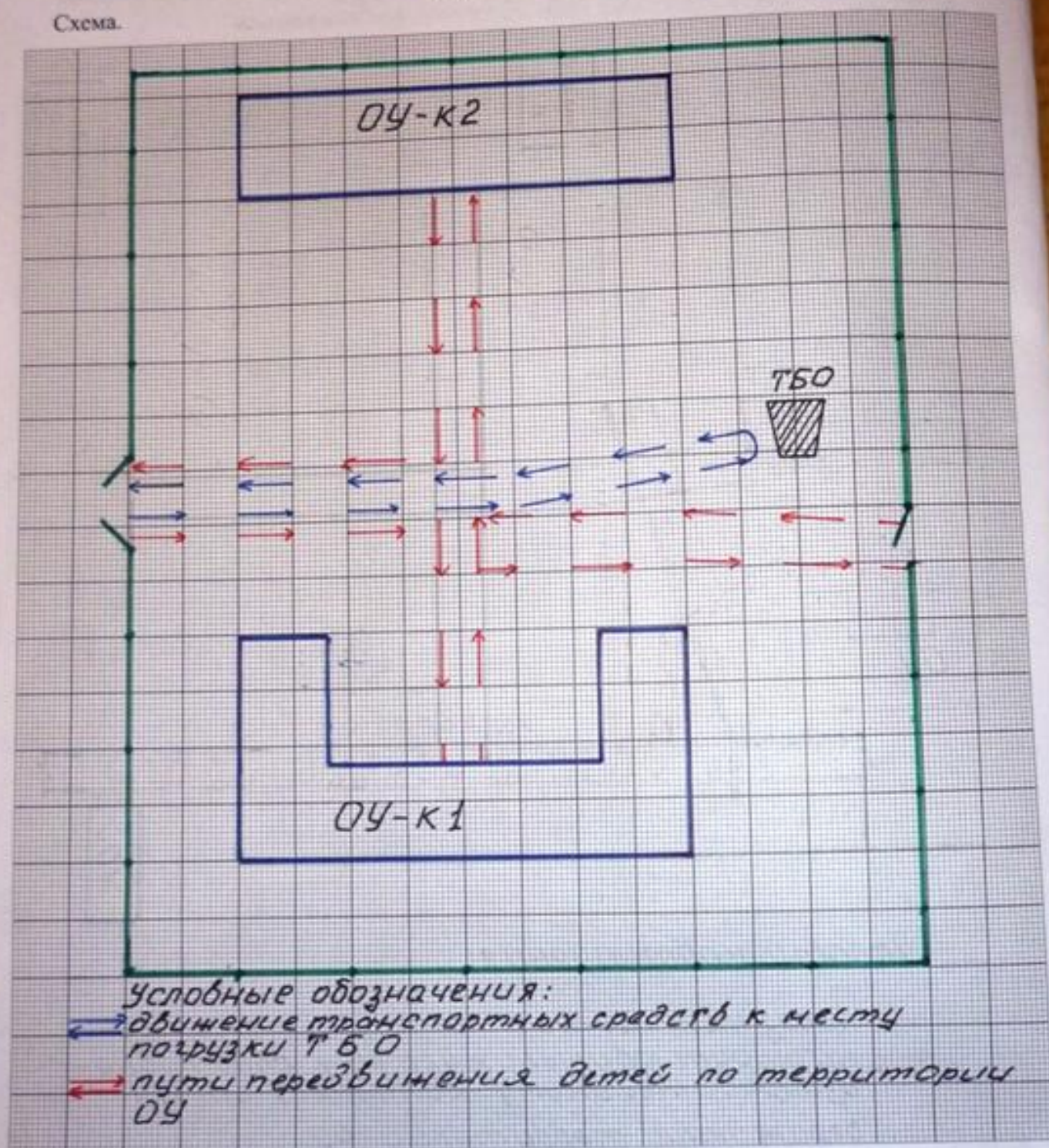
Условные обозначения:

- проезжая часть
- ← маршрут движения детей к спортивно-оздоровительному комплексу от ОУ
- ограничение территории ОУ



## 2.4 Пути движения транспортных средств к местам разгрузки/погрузки и рекомендуемые пути передвижения детей по территории образовательного учреждения.

Схема.



\*На схеме указывается примерная траектория движения транспортного средства на территории ОУ, в том числе место погрузки/разгрузки, а также безопасный маршрут движения детей во время погрузочно-разгрузочных работ. В целях обеспечения безопасного движения детей по территории ОУ необходимо исключить пересечение пути движения детей и пути движения транспортных средств.